
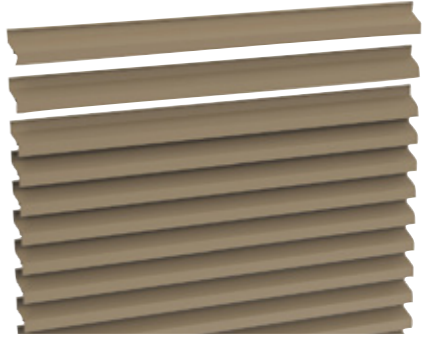



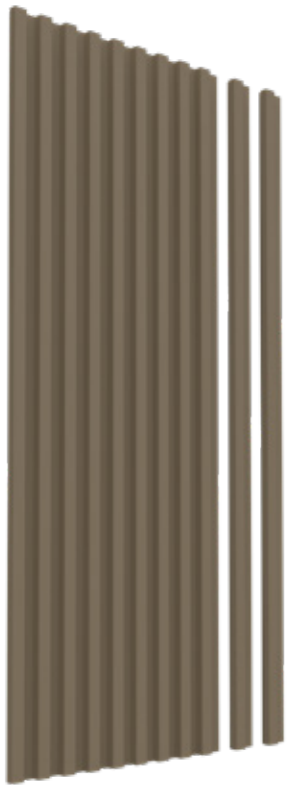
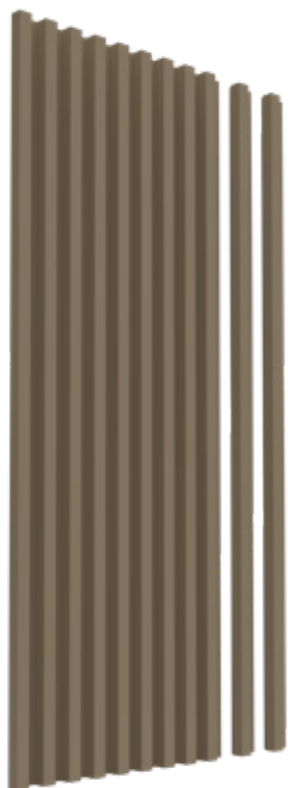


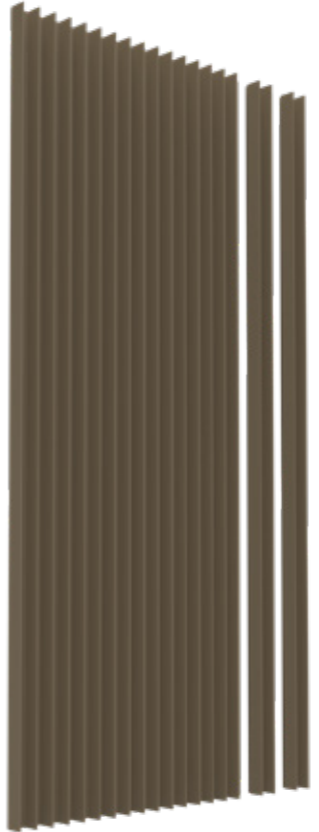
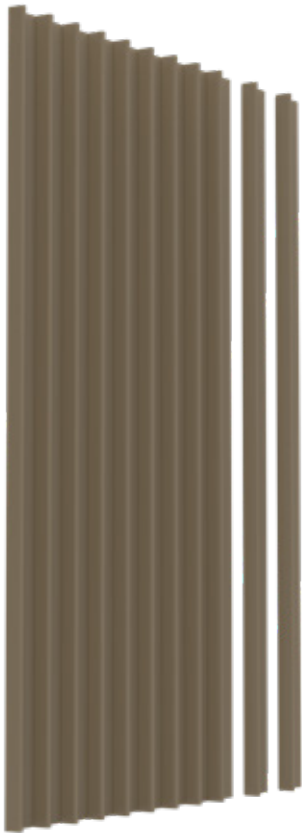


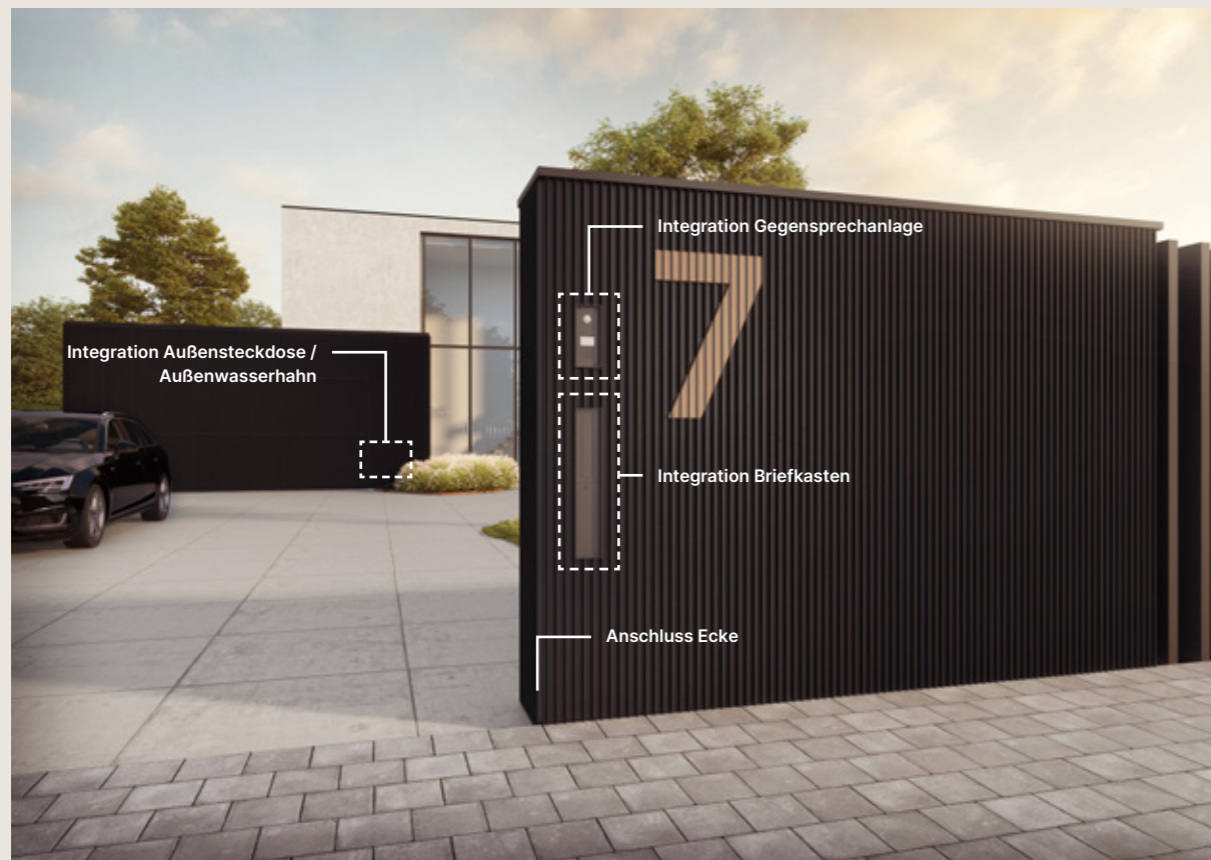
SORTIMENTS-ÜBERSICHT

Horizontal Linius	L.033		L.033	
				
Vertikal Linarte	BLOCK 16		BLOCK 25	
				
	BLOCK 16			
				
	BLOCK 16L			
				
EVEN		CONE		
				
				

LINARTE®

Die Linarte-Fassadenverkleidung besteht aus einer Aluminium-Tragstruktur, versehen mit Kunststoffclips. Darin können die Profile einfach und schnell montiert werden.

Nahtlose Integration von Funktionalitäten



UNSIHTBARE BEFESTIGUNG

Die patentierten Clips sorgen für ein schlankes Design und ermöglichen gleichzeitig eine Wärmeausdehnung. Außerdem ist der Austausch von beschädigten Profilen mit ihnen sehr einfach.



reddot design award
winner 2018

Elegante Linien

Verleihen Sie Ihrer Fassade oder Ihrem Innenraum einen eher dezenten oder einen stark ausgeprägten vertikalen Akzent.

Personalisierung

Indem Sie die Profile miteinander kombinieren, definieren Sie Ihren eigenen Look. Mit der Holzdesign-Ausführung, Holzfüllungen und LED-Modulen gestalten Sie die Fassade ganz nach Ihrem Geschmack.

Schnelle Montage

Das intelligent entwickelte und patentierte Clip-System ermöglicht eine reibungslose Montage und das System ist in der Breite verstellbar.

Nahtlose Eckverbindungen

Dank speziell entwickelter Eckprofile verläuft das schlanke Design nahtlos weiter.

Verwendung im Innen und Aussenbereich

Durch die hochwertige Verarbeitung sind die Profile auch für Innenräume geeignet. Akzentuieren Sie Ihre Kaminwand oder vergrößern Sie Ihr Wohnzimmer, indem Sie die Wand optisch von innen nach außen durchlaufen lassen.

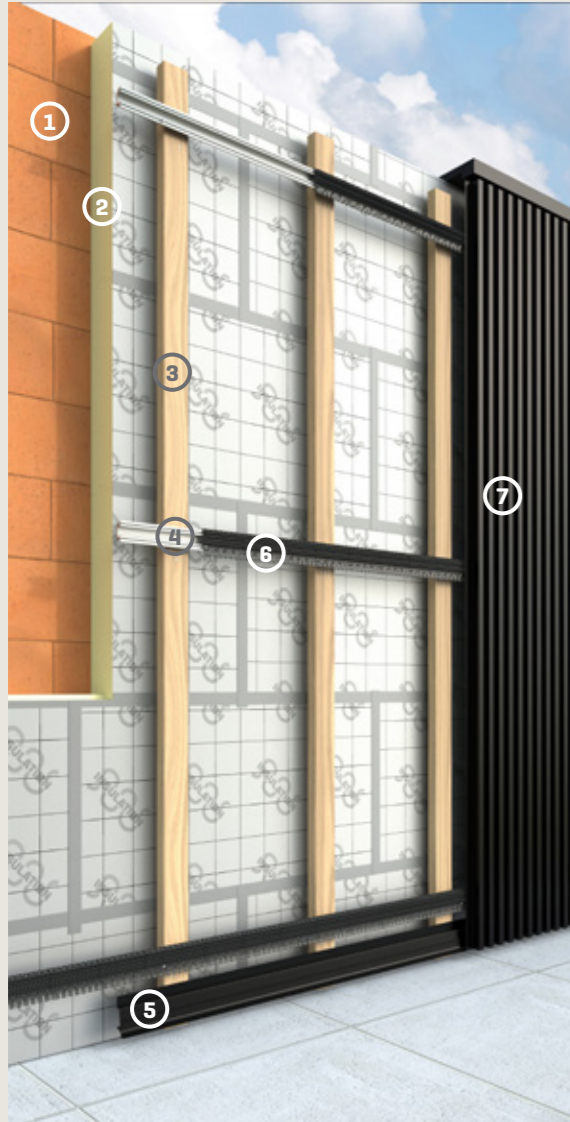
Gebogene Fassaden

Mit den individuellen Profilen ist es sogar möglich, gebogene Fassaden oder Strukturen mit Linarte zu veredeln.



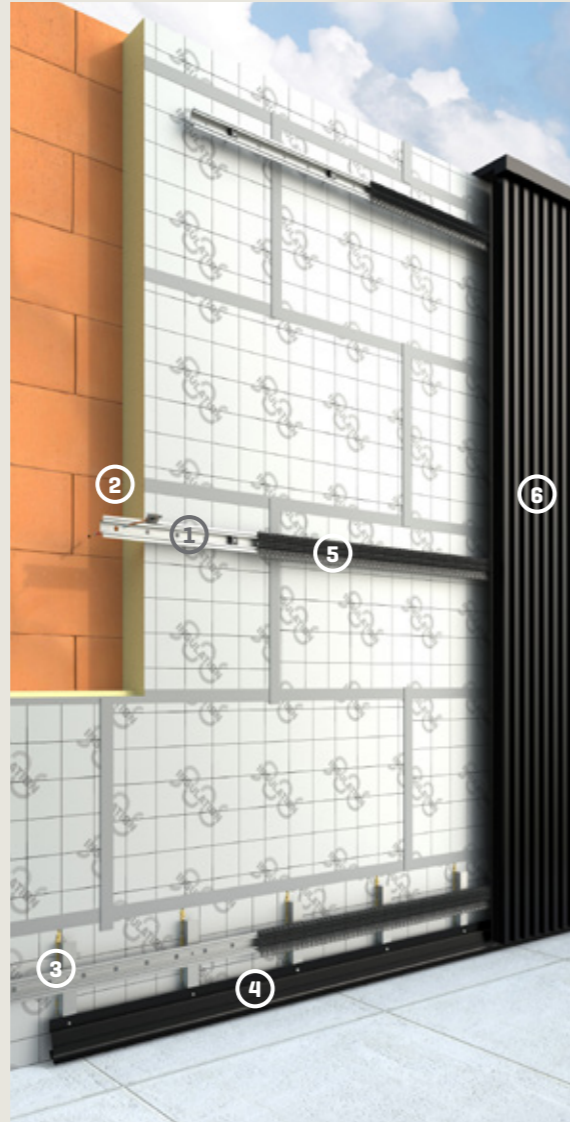
LINARTE®

Aufbau des Systems



Auf Holzsparren oder einer bestehenden Struktur

- ① Tragende Wand
- ② Dämmung
- ③ CLS / SLS
- ④ Aluminiumträger
- ⑤ Stützprofil
- ⑥ Clips
- ⑦ Linarte Profile



Direkte Befestigung

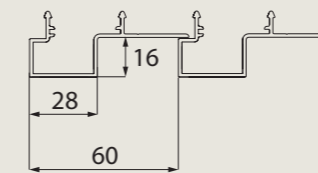
- ① Gestanzter Aluminiumträger
- ② Distanzschrauben und Ankerdübel
- ③ Profilträger
- ④ Stützprofil
- ⑤ Clips
- ⑥ Linarte Profile

KOMPONENTEN

Basisprofile

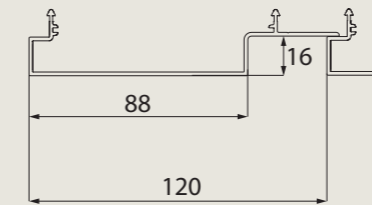
Es gibt 4 Arten von Basisprofilen für die Gestaltung Ihrer Fassade. Diese können nach Typen geordnet angebracht werden, aber es ist auch möglich, sie durcheinander zu montieren, um ein einzigartiges und persönliches Ergebnis zu erzielen.

Basisprofil BLOCK 16 und BLOCK 16L



BLOCK 16

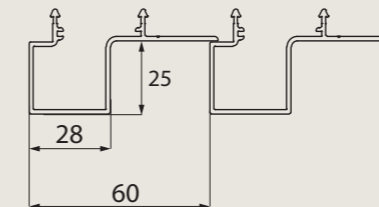
Die Basisversion der blockförmigen Linarte-Aluminiumprofile ist 16 mm tief. Die geringe Tiefe sorgt für ein dezentes vertikales Linienspiel mit geringem Relief und minimalistischem Look.



BLOCK 16L

Die 16 mm tiefen BLOCK-Profile sind auch in einer Breite von 120 mm erhältlich. Dieser Typ ist nur in den Random-Wänden anwendbar.

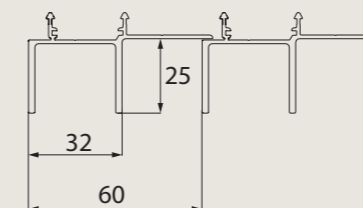
Basisprofil BLOCK 25



BLOCK 25

Das blockförmige Linarte-Profil mit 25 mm Tiefe sorgt für ein stark hervortretendes vertikales Linienspiel. Das ergibt auffällige Schatteneffekte, die eine Fassade zum Leben erwecken. Diese tiefen Blockprofile können mit Füllungen aus Holz oder LED-Modulen kombiniert werden.

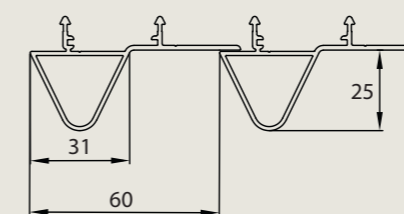
Basisprofil EVEN



EVEN

Das rippenförmige EVEN-Profil mit einer Tiefe von 25 mm sorgt für das geradlinigste Linarte-Ergebnis und betont die vertikale Linienführung einer Fassade am stärksten. Auch diese Profile können mit Füllungen aus Holz oder LED-Modulen kombiniert werden.

Basisprofil Cone



CONE

Cone ist die kegelförmige Ausführung von Linarte. Diese Aluminiumprofile sind 25 mm tief und 60 mm breit und passen perfekt in den aktuellen Trend von Aluminiumfenstern, die das authentische Design klassischer Stahlfenster imitieren. Die Linarte Cone-Profile können mit Füllungen aus Holz oder LED-Modulen kombiniert werden.